

# Evo

## opis techniczny



.mdd

## .mdd od wielu lat zajmuje czołowe miejsce wśród producentów w segmencie mebli biurowych.

O jakości naszych wyrobów świadczą zdobywane wyróżnienia oraz stale wzrastające zapotrzebowanie na oferowane przez nas produkty.

Realia dzisiejszego rynku wymagają ciągłego doskonalenia jakości na wszystkich szczeblach działalności nowoczesnej firmy. Dotyczy to w szczególności obsługi handlowej, marketingu, jakości produktu, a także jakości procesów przebiegających wewnątrz przedsiębiorstwa. .mdd z pewnością należy do tych przedsiębiorstw, które dbają o realizację wyżej wymienionych warunków będących podstawą sukcesu ekonomicznego firmy.

Stałe inwestycje w istniejący park maszynowy, optymalizacja systemów zarządzania oraz rozbudowa powierzchni hal produkcyjnych pozwalają zminimalizować czas potrzebny na wyprodukowanie gotowego produktu o najwyższej jakości.

**Potwierdzeniem długoletniego doświadczenia w zakresie produkcji mebli biurowych jest lista referencyjna firm i instytucji, które doceniły naszą sprawność funkcjonowania i kompleksową obsługę.**

**Jednym z naszych głównych priorytetów jest dbałość o środowisko naturalne.**

Stale inwestujemy w nowoczesny i energooszczędny sprzęt oraz kładziemy nacisk na segregację odpadów przemysłowych.

.mdd posiada liczne certyfikaty, potwierdzające wyjątkową dbałość i zaangażowanie w utylizację odpadów. Dbamy, aby wszystkie wykorzystywane przez nas surowce były przyjazne środowisku, dlatego też możemy się cieszyć wysokim współczynnikiem recyklingu naszych produktów, który kształtuje się na poziomie 95%.



## Informacje ogólne:

### Gwarancja:

Produkty .mdd – **2 lata**  
(meble montowane przez .mdd  
– **5 lat**)  
Komponenty elektryczne oraz  
tkaniny – **2 lata**.

### Montaż:

Produkt dostarczany w elementach

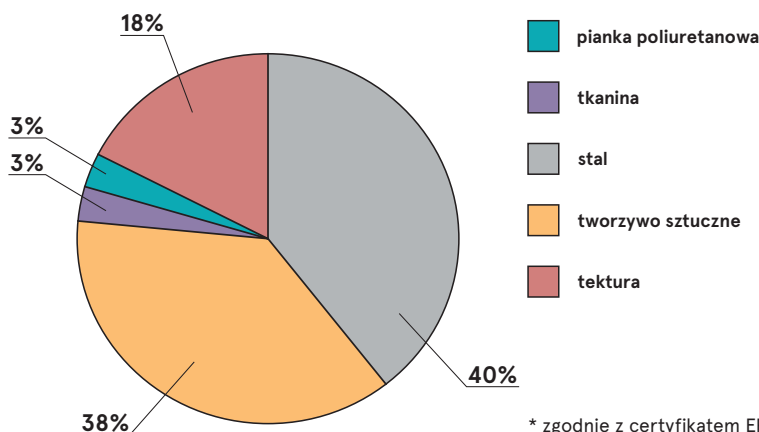
### Pakowanie:

karton

### Certyfikat - tkanina:



### Skład surowcowy \*:



\* zgodnie z certyfikatem EPD

### Zdatność do przetwarzania \*\*

Recyclable: 93% - Downcyclable: 7%

### Zawartość materiałów z recyklingu

34%

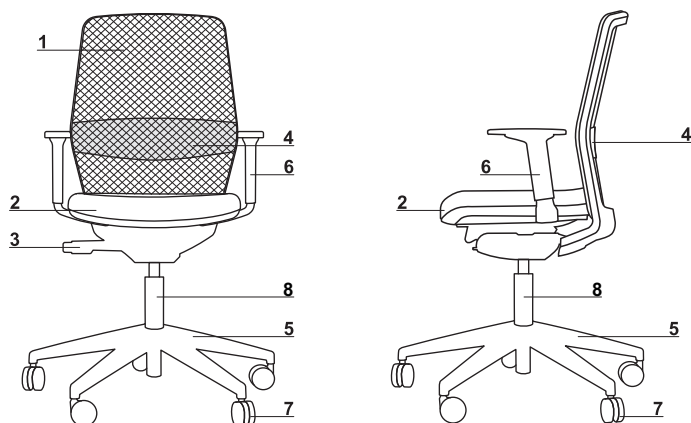
### Ślad węglowy Co2

43,2 kg

\*\* średnie wartości dla przedstawiciela danej grupy;  
w przypadku pozostałych produktów wartości mogą się różnić

Evo	Data sporządzenia 28.03.2023	Dane zawarte w niniejszym dokumencie ważne są w dniu przygotowania. Zmiana produktu, jeśli nie wpływa na podstawowe cechy, nie wymaga systematycznej aktualizacji dokumentu.	strona 2/11
			informacje ogólne

## Opis techniczny

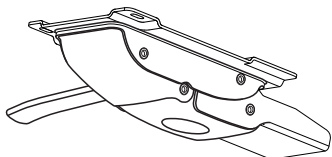


1. **Oparcie** - siatka lub tapicerka; grubość 40 mm, gęstość pianki 50kg/m<sup>3</sup>
2. **Siedzisko** - tapicerka, regulacja położenia w zakresie 60 mm, grubość 50 mm, gęstość pianki 52kg/m<sup>3</sup>
3. **Mechanizm** - Self - synchro samoważący; OPCJA Z DOPŁATĄ - Synchro
4. **Podparcie lędźwiowe** - regulacja w zakresie 60 mm
5. **Podstawa** - 5-cio ramienna, tworzywowa, Ø = 680 mm, h = 124 mm; OPCJA Z DOPŁATĄ - 5-cio ramienna, aluminium polerowane, Ø = 680 mm, h = 124 mm
6. **OPCJA Z DOPŁATĄ - Podłokietnik 2D** - miękkie nakładki TPU, kolor: czarny; regulacja pionowa w zakresie 60 mm; regulacja pozioma w zakresie 50 mm
7. **Kółka** - Ø 65 mm, do powierzchni miękkich PP+PA, kolor: czarny; OPCJA Z DOPŁATĄ - do powierzchni twardych PP+PA, kolor: czarny
8. **Siłownik** - stalowa kolumna gazowa, zakres regulacji 100 mm, kolor: chrom lub czarny

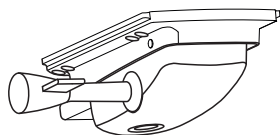
- max. obciążenie - 120 kg

## Mechanizm

1



2



## 1. SELF - SYNCHRO SAMOWAŻĄCY:

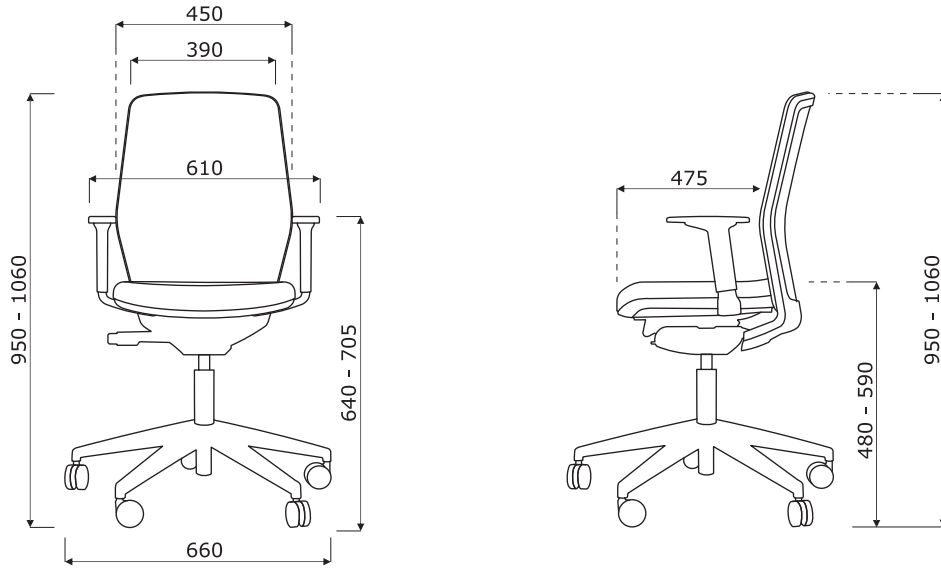
- 4 pozycje blokowania oparcia
- antishock - zabezpiecza siedzącego przed uderzeniem oparcia w plecy
- mechanizm samoważący - dostosowuje siłę odchylenia oparcia i siedziska do wagi użytkownika - brak konieczności ręcznej regulacji sprężyny wychylnej

## 2. OPCJA Z DOPŁATĄ - SYNCHRO:

- 5 pozycji blokowania oparcia
- antishock - zabezpiecza siedzącego przed uderzeniem oparcia w plecy
- synchroniczna regulacja siedziska i oparcia; boczna dźwignia regulacji napięcia oparcia w zależności od wagi użytkownika

Evo	Data sporządzenia 28.03.2023	Dane zawarte w niniejszym dokumencie ważne są w dniu przygotowania. Zmiana produktu, jeśli nie wpływa na podstawowe cechy, nie wymaga systematycznej aktualizacji dokumentu.	strona 3/11
			opis techniczny

Wymiary



Evo	Data sporządzenia 28.03.2023	Dane zawarte w niniejszym dokumencie ważne są w dniu przygotowania. Zmiana produktu, jeśli nie wpływa na podstawowe cechy, nie wymaga systematycznej aktualizacji dokumentu.	strona 4/11
			wymiary (mm)

Evo\*



**EV01**  
610 / 660 / 1060  
18,5 kg

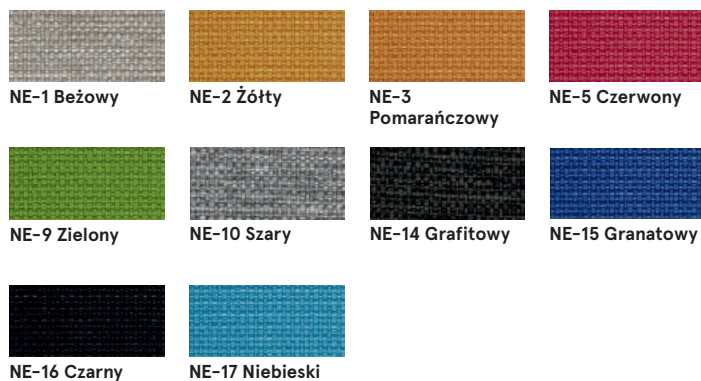


**EV02**  
610 / 660 / 1060  
18,7 kg

\* wymiary wyrażone w milimetrach: szerokość x głębokość x wysokość

<b>Evo</b>	Data sporządzenia 28.03.2023	Dane zawarte w niniejszym dokumencie ważne są w dniu przygotowania. Zmiana produktu, jeśli nie wpływa na podstawowe cechy, nie wymaga systematycznej aktualizacji dokumentu.	strona 5/11
			<b>produkty</b>

## Tkanina Nemo



**Dane techniczne:**

**Skład** polyester 100%

**Gramatura** 366g/m2

**Odporność na ścieranie** PN\_EN ISO 12947 - 2:2 100,000

**Odporność na pilling** skala 1-8, max. 8, PN-EN ISO 105 - B02 (3-4)

**Odporność na światło** skala 1-5, max. 5, PN-EN 1021 - 1, PN-EN 1021 - 1

**Odporność koloru na ścieranie** skala 1-5, max. 5, EN ISO 105x12 (mokre/suche (4-5))

## Tkanina Runner - II grupa cenowa



**Dane techniczne:**

**Skład** 80% polyester, 20% polyester z recyklingu użytkowego

**Gramatura** 510 g/lm (16.45 oz./lin.yd.)

**Odporność na ścieranie** BS EN ISO 12947-2 70,000 cykli Martindale

**Odporność na pilling** skala 1-5, max 5, EN ISO 12945-2 (4-5)

**Odporność na światło** skala 1-8, max 8, EN ISO 105-B02 (5-7)

**Odporność koloru na ścieranie** skala 1-5, max 5, EN ISO 105x12 (mokre/suche) 4-5

**Akustyczne pochłanianie dźwięku** ISO435

**Trudnozapałność** BS EN 1021-2 zapałka, CA TB 117-2013, BS EN 1021-1 (papieros) Class Uno UNI 9175 Class 2, EMME

## Tkanina Medley - II grupa cenowa



**Dane techniczne:**

**Skład** polyester 100%

**Gramatura** 510 g/lm (16.45 oz./lin.yd.)

**Odporność na ścieranie** BS EN ISO 12947-2, 75,000 cykli Martindale

**Odporność na pilling** skala 1-5, max 5, EN ISO 12945-2 (4)

**Odporność na światło** skala 1-8, max 8, EN ISO 105-B02 (5-7)

**Odporność koloru na ścieranie** skala 1-5, max 5, EN ISO 105x12 (mokre/suche) (4-5/4-5)

**Akustyczne pochłanianie dźwięku** ISO 354

**Trudnozapałność** BS EN 1021-1 (papieros) BS 475 partia 7, klasa 2 Class Uno UNI 9174 - UNI 8457 CA TB 117-2013 ASTM E 84 Class I



## Tkanina Atlantic \* - II grupa cenowa



A-67043 Ciemny turkus  
A-67030 Morski  
A-60141 Jasnoszary  
A-60011 Szary  
A-66064 Granatowy  
A-65037 Fioletowy  
A-62048 Oliwkowy  
A-64089 Czerwony  
A-61078 Beżowy  
A-60025 Grafitowy

**Dane techniczne:**

**Skład** polyester 100%

**Gramatura** 530 g/lm (17.09 oz./lin.yd.)

**Oporność na ścieranie** BS EN ISO 12947-2, 110,000 cykli Martindale

**Oporność na pilling** skala 1-5, max 5, EN ISO 12945-2 (4-5)

**Oporność na światło** skala 1-8, max 8, EN ISO 105-B02 (5-7)

**Oporność koloru na ścieranie** skala 1-5, max 5, EN ISO 105x12 (mokre/suche) (4-5/4-5)

**Trudnozapałność** CA TB 117-2013  
ASTM E 84 Class I  
BS EN 1021-2 (zapałka)  
BS EN 1021-1 (papieros)

## Tkanina Vita - II grupa cenowa



V-01 Jasny szary  
V-02 Ciemny beżowy  
V-03 Żółty  
V-04 Szary  
V-07 Ciemny szary  
V-09 Oliwkowy  
V-10 Szarobrązowy  
V-11 Rdzawy  
V-12 Czarny  
V-18 Morski  
V-19 Niebieski  
V-29 Ciemny zielony  
V-39 Czekoladowy  
V-44 Beżowy  
V-46 Brązowy

**Dane techniczne:**

**Skład** Powierzchnia: 98,5% PVC, 1,5% PU  
Skład: 50% poliester, 50% bawełna

**Gramatura** 850g/m2 ± 10% (1190G/lin. m ± 10%)

**Oporność na ścieranie** BS EN ISO 5470-2, 100,000 cykli Martindale

**Oporność na światło** 6 (ISO 105 - B02)

**Oporność koloru na ścieranie** Mokre: 4, Suche: 4 (ISO 105 - X12)

**Trudnozapałność** BS EN 1021 - (papieros)  
BS EN 1021 - 2 (zapałka)  
BS 5852 - (źródło zapłonu 5)  
BS 7176 - (Średni stopień zagrożenia)

**Wyginanie** BS EN ISO 7854 - metoda B, 400.000 cykli wyginania

**Przeciwdrobnoustrojowe / grzybiczne** AATCC 147

## Tkanina Mica - II grupa cenowa



MC-2496-64183 Różowy  
MC-2496-64146 Czerwony  
MC-2497-64146 Ciemny czerwony  
MC-2497-66006 Granatowy  
MC-2496-66030 Niebieski  
MC-2497-67042 Morski  
MC-2497-67017 Zielony butelkowy  
MC-2497-68146 Zielony  
MC-2497-62048 Oliwkowy  
MC-2496-62093 Jasny oliwkowy  
MC-2496-62095 Musztardowy  
MC-2496-62096 Żółty  
MC-2496-61008 Beżowy  
MC-2496-60000 Jasny szary  
MC-2497-60000 Szary  
MC-2497-60021 Grafitowy  
MC-2496-66031 Jasny niebieski  
MC-2496-67015 Miętowy  
MC-2497-64029 Bordowy

**Dane techniczne:**

**Skład** polyester pochodzący z recyklingu 97%, poliester 3%

**Gramatura** 305g/m2

**Oporność na ścieranie** 60,000 cykli Martindale (EN ISO 12947-2)

**Oporność na pilling** skala 1-5, max. 5 - EN ISO 12945-2EN ISO 12945-2, 4-5

**Oporność na światło** skala 1-8, maks. 8 - EN ISO 105-B02, 5-8

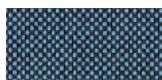
**Oporność koloru na ścieranie** suche: 4-5, mokre: 4-5, skala 1-5, maks. 5 - EN ISO 105x12

**Trudnozapałność** CA TB 117-2013  
ASTM E 84 klasa I  
BS EN 1021-1 Papierosy  
BS EN 1021-2 Match  
BS 476 część 7 klasa I

## Tkanina Go Check - II grupa cenowa



G-66136 Niebieski



G-66135 Jasny niebieski



G-60080 Ciemny szary



G-66138 Granatowy



G-60084 Ciemny grafitowy



G-68149 Ciemny zielony



G-68152 Zielony



G-60079 Szary



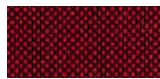
G-64183 Marsala



G-63079 Pomarańczowy



G-64171 Czerwony



G-64172 Bordowy



G-61144 Brązowy



G-61145 Brązowy ciemny

### Dane techniczne:

<b>Skład</b>	100% Trevira CS
<b>Gramatura</b>	435g/mb
<b>Odporność na ścieranie</b>	80,000 cykli Martindale (EN ISO 12947-2)
<b>Odporność na pilling</b>	skala 1-5, max. 5 - EN ISO 12945-2, 5
<b>Odporność na światło</b>	skala 1-8, maks. 8 - EN ISO 105-B02, 5-8
<b>Odporność koloru na ścieranie</b>	suche: 4-5, mokre: 4-5, skala 1-5, maks. 5 - EN ISO 105x12
<b>Trudnozapalność</b>	BS EN 1021 1 i 2 Papierosy i zapałki BS EN 1021-1 Papierosy BS 5852 Crib 5 BS 7176 Średnie zagrożenie DIN 4102 - B1 NFP 92-503 / 504/505 M1 ÖNORM A3800-B1-B3825-Q1 Wielka Brytania Klasa Uno UNI 9175 Klasa 1 I EMME FAR / JAR 25.853 (a) (i) (ii) CA TB 117-2013 DIN EN 13501-1 B-s1, d0 AM 18 - NF D 60-013- (tylko dla tkaniny)

## Tkanina Charles \* - II grupa cenowa



C-01 Czarny



C-05 Szary



C-06 Beżowy



C-14 Brązowy



C-18 Rdzawy



C-21 Czerwony



C-30 Różowy



C-31 Marsala



C-32 Ciemny niebieski



C-35 Niebieski



C-41 Żółty



C-44 Oliwkowy



C-45 Zielony

### Dane techniczne:

<b>Skład</b>	100% poliester
<b>Gramatura</b>	433g/m2
<b>Odporność na ścieranie</b>	90,000 cykli Martindale (EN ISO 12947-2)
<b>Odporność na pilling</b>	EN ISO 12945-2, 5
<b>Odporność na światło</b>	EN ISO 105-B02, 5
<b>Odporność koloru na ścieranie</b>	suche: 4-5, mokre: 4-5, EN ISO 105x12
<b>Trudnozapalność</b>	EN 1021, 1

\* Istnieje możliwość zamówienia produktu w pełnej kolorystyce Charles wg wzornika Dekoma w standardowym terminie realizacji.



## Tkanina Synergy - III grupa cenowa



<b>Dane techniczne:</b>	
<b>Skład</b>	95% Wełna, 5% Poliamid
<b>Gramatura</b>	400g/m <sup>2</sup> (560g/lm)
<b>Odporność na tarcie</b>	100.000 cykli Martindale
<b>Odporność na światło</b>	ISO 105 - B02
<b>Odporność koloru na ścieranie</b>	EN ISO 105x12 (suche/mokre) 5 4-4
<b>Trudnozapałność</b>	EN 1021 - 1&2 (cigarette & match) BS 7176 Low Hazard NF D 60-013 ÖNORM B 3825 & A 3800-1 (58 kg/m <sup>3</sup> CMHR Foam) UNI 9175 Classe 1 IM EN 13501-1 Adhered Class D, s1, d0 IMO FTP Code (Part 8) The Furniture and Furnishing (Fire) (Safety) Regulations 1988 (Domestic Cigarette and Match) BS 5852 Ignition Source 5 when FR treated BS 7176 Medium Hazard when FR treated EN 13501-1 Adhered Class B, s1, d0 when FR treated EN 13501-1 Un-adhered Class D, s2, d0 when FR treated BS 5867-2: Type B Curtains & Drapes when FR treated

## Tkanina Silvertex - III grupa cenowa

<b>Dane techniczne:</b>	
<b>Skład</b>	warstwa wierzchnia: 100% Winył podkład: 100% Poliester Hi-Loft™
<b>Gramatura</b>	685 gr/m <sup>2</sup>
<b>Odporność na ścieranie</b>	>300,000 cykli Martindale
<b>Odporność na UV</b>	>= 7 (1000 godzin, wg skali blue wool)
<b>Odporność na pękanie</b>	-23°C
<b>Ognioodporność</b>	NF P 92-503 / M2 EN 1021, Część 1&2 DIN 4102 B2 ÖNORM B 3825, Grupa I - Zachowanie w warunkach ogniowych ÖNORM A 3800, Część I, Klasa gęstości dymu QI - niska emisja dymu IMO Res. MSC.307 (88) (kod 2010 FTP) Załącznik I Część 8 (MED.)Marine Equipment Directive w wersji obecnie obowiązującej UNI 9175 (1987) / UNI 9175/FAI (1994) Klasa I.IM (uno I EMME) UNE 23.727-90 IR /M2 EN 71-2: 2006+AI: 2007 Bezpieczeństwo zabawek - Część 2: Palność ECE R 11 8 (zastępuje Dyrektywę 95/28/EC) FMVSS 302 FAR 25/853
<b>Ochrona przeciw drobnoustrojom</b>	Antymikrobowa, antibakteryjna, przeciwgrzybiczna

Istnieje możliwość zamówienia produktu w pełnej kolorystyce Silvertex wg wzornika Spradling w terminie 15 dni roboczych.

Evo	Data sporządzenia 28.03.2023	Dane zawarte w niniejszym dokumencie ważne są w dniu przygotowania. Zmiana produktu, jeśli nie wpływa na podstawowe cechy, nie wymaga systematycznej aktualizacji dokumentu.	strona 9/11
			kolorystyka

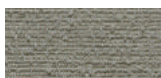
### Tkanina Tessa - III grupa cenowa



T-08 Kremowy



T-09 Beżowy



T-05 Szary



T-12 Ciemny brązowy



T-03 Ciemny szary

#### Dane techniczne:

<b>Skład</b>	95% poliester, 5% akryl
<b>Gramatura</b>	500g/m <sup>2</sup>
<b>Odporność na ścieranie</b>	75,000 cykli Martindale (EN ISO 12497-2)
<b>Odporność na pilling</b>	EN ISO 12945-2, 4-5
<b>Odporność na światło</b>	EN ISO 105-B02, 4
<b>Odporność koloru na ścieranie</b>	suche: 4-5, mokre: 4-5, EN ISO 105x12

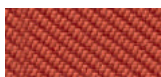
### Tkanina Oceanic - III grupa cenowa



O-16 Różowy



O-05 Koronkowy



O-12 Czerwony



O-07 Żółty



O-04 Jasny zielony



O-15 Jasny niebieski



O-11 Niebieski



O-13 Jasny szary



O-08 Ciemny szary

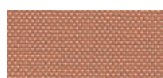


O-01 Czarny

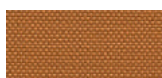
#### Dane techniczne:

<b>Skład</b>	100% polyester pochodzący z recyklingu
<b>Gramatura</b>	497g/m <sup>2</sup>
<b>Odporność na ścieranie</b>	100,000 cykli Martindale (EN ISO 12947-2)
<b>Odporność na pilling</b>	EN ISO 12945-2, 5
<b>Odporność na światło</b>	EN ISO 105-B02, 5
<b>Odporność koloru na ścieranie</b>	suche: 4, mokre: 4, EN ISO 105x12
<b>Trudnozapałność</b>	EN 1021, - 1&2 (papieros i zapałka) BS 7176 Low Hazard BS 5852 Ignition Source BS 7176 Medium Hazard

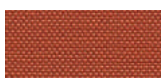
### Tkanina Quest - III grupa cenowa



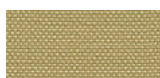
Q-26 Różowy



Q-25 Pomarańczowy



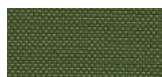
Q-24 Czerwony



Q-21 Pastelowy żółty



Q-19 Beżowy



Q-18 Oliwkowy



Q-13 Jasny zielony



Q-07 Jasny niebieski



Q-08 Granatowy



Q-04 Grafitowy

#### Dane techniczne:

<b>Skład</b>	100% polyester pochodzący z recyklingu
<b>Gramatura</b>	330g/m <sup>2</sup>
<b>Odporność na ścieranie</b>	100,000 cykli Martindale (EN ISO 12947-2)
<b>Odporność na światło</b>	EN ISO 105-B02, 4-6
<b>Odporność koloru na ścieranie</b>	suche: 4, mokre: 4, EN ISO 105x12
<b>Trudnozapałność</b>	EN 1021, - 1&2 (papieros i zapałka) BS 7176 Low Hazard UNI 9175 Classe 1 IM BS 476 Part 7 Class 1Y (Adhered) EN 13501-1 Adhered Class B, s1, d0 EN 13501-1 Un-adhered Class B, s1, d0 BS 5852 Ignition Source 5 with EnviroFlam5 BS 7176 Medium Hazard with EnviroFlam5 IMO FTP Code (Part 8) with EnviroFlam5

### Tkanina Grain - III grupa cenowa



GR-64249 Różowy



GR-62122 Żółty



GR-62016 Jasny pomarańczowy



GR-63117 Pomarańczowy



GR-68243 Oliwkowy



GR-66236 Błękitny



GR-66232 Granatowy



GR-60301 Szary



GR-61252 Beżowy



GR-61250 Biały

#### Dane techniczne:

<b>Skład</b>	92% polyester pochodzący z recyklingu 8% polyester
<b>Gramatura</b>	615g/m <sup>2</sup>
<b>Odporność na ścieranie</b>	100,000 cykli Martindale (EN ISO 12947-2)
<b>Odporność na pilling</b>	EN ISO 12945-2, 5
<b>Odporność na światło</b>	EN ISO 105-B02, 5-7
<b>Odporność koloru na ścieranie</b>	suche: 4-5, mokre: 4-5, EN ISO 105x12
<b>Trudnozapałność</b>	BS EN 1021 1&2 papieros i zapałka BS EN 1021-1 papieros CA TB 117-2013

## Tkanina Atlas – IV grupa cenowa



### Dane techniczne:

<b>Skład</b>	90% new wool, 10% nylon
<b>Gramatura</b>	286g/m <sup>2</sup> , 400g/lm
<b>Odporność na ścieranie</b>	100,000 cykli Martindale, EN ISO 12947
<b>Odporność na światło</b>	ISO 105 B02: 6-7
<b>Odporność koloru na ścieranie</b>	ISO 105-X12:2001, (wet/dry) 4-5/4-5
<b>Trudnozapałność</b>	BS EN 1021-2 Match, BS EN 1021-1 Cigarette, BS 5 5852 Crib 5, BS 5852 ignition source 3, BS 5852 Part 1, NF D 60 013, UNI 9175 1IM, US Cal. Bull. 117-2013

## Oparcie EV01

### Tworzywo



Czarny



Szary

### Siatka



Ciemno szary  
RAL7015



Jasno szary  
RAL7035

## Podstawa



Czarny



Szary



Aluminium  
polerowane \*

## Podłokietnik



Czarny



Szary

## Kółka



Czarny

\* opcja z dopłatą